

A close-up photograph of a hummingbird in flight, facing right. The bird's body is covered in iridescent green and blue feathers, while its wings show shades of purple and pink. Its long, thin beak is a bright red color. The background is a soft, out-of-focus green.

Balsan
BALSAN

GREEN SPIRIT

2023

Designed & Made in France

S'ENGAGER ET VOUS RENDRE COMPTE

L'engagement de Balsan pour une industrie durable ne date pas d'aujourd'hui, ni même d'hier, mais d'avant-hier. Cela fait 50 ans, dès leur implantation dans le cadre forestier d'Arthon, que nos prédécesseurs visionnaires ont souhaité créer une « usine verte ». Depuis, nous nous sommes fixé des objectifs à la fois ambitieux et réalistes, qui ont été énoncés dans le document « Green Spirit », paru l'année dernière à la même époque.

Parmi les engagements de ce manifeste vert, il y avait celui de vous rendre compte chaque année de nos avancées en matière de transition écologique. Voici donc notre premier rendez-vous, avec cette mise à jour 2023. Vous y trouverez un état des lieux sur les 4 critères les plus significatifs et les plus mesurables : le recyclage, la transition énergétique, l'empreinte carbone et la gestion des déchets.

Parmi les faits les plus marquants depuis un an, il faut noter que la guerre en Ukraine, qui a provoqué la grave crise gazière et pétrolière que l'on sait, nous a incités à accélérer notre programme d'efficacité énergétique. Ainsi, nous avons rationalisé notre organisation de travail sur certains ateliers (semaine réduite) pour optimiser nos consommations. Balsan a également intensifié sa veille technologique et a réalisé un diagnostic énergétique pour préparer plus rapidement que prévu les choix de demain.

Par ailleurs, Balsan a obtenu la certification ISO 9001, qui valide la qualité de son système de management. Dans le même temps, la certification ISO 14001, qui concerne spécifiquement le Système de Management Environnemental, a été renouvelé.

Vous constaterez également qu'un nouveau bilan carbone a été initié en 2023, dont nous vous livrerons les résultats l'année prochaine, lors de la prochaine mise à jour. J'attire aussi votre attention sur le développement de nos collections en fil recyclé Éconyl®. Vous noterez également que nous proposons une gamme de dalles sur envers Ecosoft, comportant 0 % de bitume.

Chaque pas compte pour réduire notre empreinte environnementale et nous comptons sur vous pour nous soutenir dans cette démarche vertueuse.

Christophe POUILLE
Président de Balsan

S'ENGAGER EN INTERNE

Green Spirit, une culture d'entreprise

Le respect de l'environnement fait partie de l'ADN de Balsan depuis des décennies et concerne tous les métiers de l'entreprise, qui sont mobilisés autour du Green Spirit : conception, fabrication, stockage, expédition, recherche & développement, marketing et ventes...

Un élan supplémentaire

Nous ne pouvons pas ignorer les derniers rapports du GIEC*, de plus en plus alarmants et nous contenter des bonnes pratiques mises en place à ce jour. Il faut aller plus loin, continuer à nous rapprocher d'un idéal d'économie circulaire et décarbonée. Et entraîner avec nous le plus grand nombre d'acteurs économiques possible.

* Groupe d'experts intergouvernemental sur l'évolution du climat

Favoriser la biodiversité

Dans le cadre de sa démarche environnementale Green Spirit, Balsan a installé un rucher sur ses terres en 2018, dont prennent soin des salariés de l'entreprise formés à l'apiculture. Objectif : participer à la sauvegarde des abeilles, mesurer la qualité de leur écosystème, favoriser la pollinisation et la biodiversité. Cela permet aussi de mener des actions pédagogiques de sensibilisation.

S'ENGAGER AVEC LES AUTRES

Au sein de la profession



Balsan fait partie des membres les plus influents de l'UFTM (Union Française des Tapis et Moquettes) pour faire évoluer les pratiques en faveur de la protection de l'environnement, notamment en créant l'association Optimum (voir p. 38). Nous sommes engagés également au Royaume-Uni, en tant que membre fondateur de l'association CRUK (voir p. 39).

Avec les partenaires



Balsan évolue dans un écosystème qui implique de nombreux acteurs. Agir seul, sans tenir compte des autres, est donc totalement insuffisant, voire inopérant. Engagé de longue date dans une logique d'économie verte, Balsan joue un rôle moteur auprès de ses partenaires (fournisseurs, prestataires et clients), en amont comme en aval, pour partager ses valeurs et ses objectifs.

Prêts pour la REP

(Responsabilité élargie des Producteurs)



Fondé sur le principe « pollueur-payeur », le dispositif de la Responsabilité élargie du producteur (REP) a pour objectif d'agir sur l'ensemble du cycle de vie des produits: l'éco-conception, la prévention des déchets, l'allongement de la durée d'usage, la gestion de fin de vie des produits. Pour notre secteur d'activité, ce dispositif entrera en vigueur le 1^{er} mai 2023 et nous sommes partie prenante dans sa mise en place.

Participation au projet européen EFFECTIVE

Le projet EFFECTIVE est arrivé à son terme! Balsan, avec l'aide de son partenaire Aquafil®, a produit la première moquette circulaire! Réalisée à partir de nylon 100% biosourcé, cette moquette tire ses origines du sucre issu de la culture de la betterave. Seul fabricant de sols textiles engagé à ce projet d'envergure, nous sommes fiers d'avoir participé et mis notre savoir-faire à profit de cette innovation. Les études se poursuivent pour tenter d'avoir une faisabilité industrielle.

*Le programme EFFECTIVE est un projet d'envergure qui a pour objectif de développer et de produire le polyamide en mode bio-sourcé.

 **EFFECTIVE**

50 ANS D'INITIATIVES POUR LA PLANÈTE

Dès 1973, à une époque où l'écologie était loin de figurer parmi les priorités en France et dans le monde, Balsan avait le souci de construire une « usine verte » pour sa production de moquettes. Depuis, l'économie durable a toujours été une priorité pour notre entreprise.



1973 - 2000 DÉMARRER DU BON PIED

- **1973** : Construction d'une « usine verte »
- **1976** : Qualification DREAL
- **1990** : Certification GUT
- **1996** : Modernisation de la station de traitement des eaux
Installation d'un clarificateur



2000 - 2015 UN ENGAGEMENT CONSTANT

- **2008** : Cofondation de CRUK
Parrainage de l'ONF
- **2009** : Électricité verte NEUVY
Modernisation de la chaudière de process
- **2010** : Cofondation d'OPTIMUM
Premier fil recyclé
- **2011** : Certification ISO 14001
- **2013** : Zéro déchet en décharge
Rénovation de la station de traitement des eaux à Arthon



DEPUIS 2015 ACCÉLÉRER, INTENSIFIER

- **2016** : Le Green Spirit de Balsan
- **2018** : Installation d'un rucher
Projet européen EFFECTIVE
Électricité verte sur tous les sites de Balsan
- **2019** : Conversion à l'électrique des chariots élévateurs
- **2020** : Médaille d'argent ÉCOVADIS
- **2022** : Médaille d'or ÉCOVADIS
Premières dalles sans bitume
Certification ISO 9001

À SUIVRE ...

NOS OBJECTIFS À L'HORIZON 2030

Ambitieux et réalistes à la fois, nous nous sommes fixé des objectifs cohérents, que nous nous engageons à atteindre d'ici la fin de la décennie. Clairs et mesurables, nos critères seront contrôlés et évalués régulièrement, en toute transparence. Chaque année, nous rendons ainsi compte des avancées de Balsan sur les 4 critères suivants :



TRANSITION ÉNERGÉTIQUE

Balsan intensifie sa veille technologique et a réalisé un diagnostic énergétique pour faire les meilleurs choix demain.

→ **2030 : Diminuer de 20% notre consommation d'énergie/m²**



2022 : Diminution de 14% grâce, entre autres, à une réorganisation de la production.

→ **2030 : Augmenter de 50% notre utilisation d'énergie verte**



2022 : Progression de 1%.
Axe d'amélioration: nous renforçons notre partenariat avec nos fournisseurs de gaz afin de pouvoir bénéficier au plus vite des évolutions des filières de production.



GESTION DES DÉCHETS

> **2030 : Augmenter de 50% le recyclage de nos déchets**



2022 : Forte augmentation de 24% avec l'amélioration du tri en production et la mise en place de nouvelles filières de recyclage externe.



CONTENU RECYCLÉ ET BIOSOURCÉ

> **2030 : Augmenter de 45% le contenu moyen recyclé ou biosourcé de nos produits**



2022 : augmentation de 2%.
De nouvelles gammes seront lancées en 2023 en fil recyclé sur l'ensemble de nos marchés. L'évolution de nos collections (Vision of Elegance, Grand Hotel, Recreative, Color Scale) témoignent aussi de notre engagement.



EMPREINTE CARBONE

Balsan a décidé d'anticiper l'atteinte de cet objectif à 2027.

> **2027 : Diminuer de 15% l'empreinte carbone moyenne de nos produits**



2022 : Diminution de 5% grâce à l'augmentation des produits en fils régénérés ou recyclés, et des données plus précises, avec des certifications individuelles.

6 INITIATIVES POUR ATTEINDRE NOS OBJECTIFS

De l'éco-conception au recyclage et à la réutilisation des produits en fin de vie, c'est une nouvelle manière d'envisager chaque action mise en place au sein de l'entreprise. Un système dans lequel les bonnes pratiques s'articulent et se complètent dans un cercle vertueux : l'économie circulaire. Cette vision environnementale concerne le collectif de Balsan dans son ensemble, mobilisé autour du Green Spirit.



Nos engagements Green Spirit



1
ÉCO-CONCEVOIR P. 14



2
PRODUIRE DURABLEMENT P. 20



3
CERTIFIER P. 26



4
RÉDUIRE P.30



5
RECYCLER P. 34



6
RÉUTILISER P. 40



1 ÉCO CONCEVOIR

Tout commence dès la conception de nos produits, en privilégiant les composants recyclés et recyclables pour fabriquer nos moquettes et en réduisant progressivement leur empreinte carbone, grâce à des innovations technologiques. La gestion des emballages est également un sujet primordial que nous traitons avec la plus grande attention pour limiter au maximum les déchets.

Source d'innovation permanente pour notre industrie, l'éco-conception est également une incitation à une utilisation plus durable et plus responsable des revêtements textiles.

ÉCO-CONCEVOIR PRIORITÉ AUX COMPOSANTS RECYCLÉS

Le respect de l'environnement est un axe essentiel de notre Recherche & Développement. Dans la composition de nos revêtements textiles, nous recherchons avec nos fournisseurs les meilleures performances en termes d'économie circulaire et de limitation de l'empreinte carbone.



La double vertu du fil ECONYL®

De nombreux filets de pêche sont abandonnés en mer, devenant des pièges pour les poissons et une menace pour l'écosystème marin. La collecte de ces « filets fantômes » est valorisée par le fabricant Aquafil®, qui les régénère en fibres de polyamide, que nous utilisons pour nos moquettes. Ainsi, le fil ECONYL® est-il doublement vertueux : il contribue à la préservation de la vie marine et à l'économie circulaire.



Le fil recyclé

Balsan utilise pour les collections Dolce Vita et Color Scale un fil innovant, 100 % recyclable, intégrant 75% de contenus recyclés, qui réduit l'utilisation de matériaux vierges, limitant ainsi les émissions de CO₂ (37% de CO₂-Eq./kg par rapport aux fils fabriqués à partir de ressources fossiles).

4 sous-couches acoustiques recyclées

Confort+, Ecosoft, NRB et Sonic Confort : ces 4 sous-couches acoustiques développées par Balsan pour s'adapter aux différents niveaux d'insonorisation requis, contiennent

**80 à 100 %
de composants recyclés,**
qui proviennent notamment du recyclage de bouteilles en plastique.



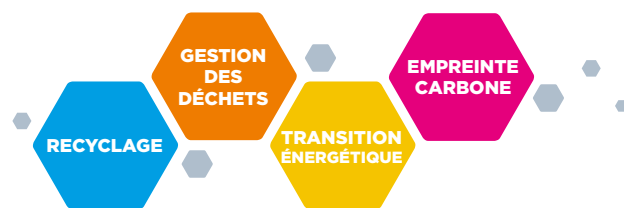
Les dalles résidentielles sans bitume

Depuis 2022, Balsan développe une nouvelle génération de dalles éco-responsables, Dolce Vita, composée à 75% de fil recyclé. Son envers Ecosoft compte 90 % de feutre recyclé et 0 % de bitume. Une grande évolution très prometteuse pour l'avenir !

ÉCO-CONCEVOIR ADAPTER LES PACKAGINGS ET LIMITER L'EMPREINTE CARBONE

Réduire les emballages

Les emballages sont généralement indispensables lors de l'expédition, mais nous nous efforçons d'en limiter le volume, de réduire l'utilisation du plastique et de trouver des alternatives. Par exemple, nous testons des solutions pour transporter des dalles sans aucun emballage.



Des emballages plus respectueux de l'environnement

80%

des emballages utilisés pour l'expédition des rouleaux de moquette Balsan sont composés de matières recyclées.

100%

de nos emballages sont recyclables.



Limiter l'empreinte carbone de nos produits

L'empreinte carbone est un indicateur qui vise à mesurer l'impact d'une activité sur les émissions de gaz à effet de serre. Cet impact est généralement exprimé en CO₂-Eq./m². Diminuer notre empreinte carbone est un impératif ! Nous sommes parvenus à la réduire de 50 % sur sept de nos collections, et ce n'est qu'un début.

+/- 700 Références Balsan à faible empreinte carbone *

-50% Par rapport à la moyenne du marché de : 13,5 kg CO₂-Eq./m²**

*Standard & Custom

** FDES : fiches de données environnementales et sanitaires, sont consultables dans la base INIES : www.inies.fr

<p>3,65* KG CO₂-Eq./m² 6,16** KG CO₂-Eq./m²</p> <p>L480</p>	<p>3,90* KG CO₂-Eq./m² 6,43** KG CO₂-Eq./m²</p> <p>Pilote²</p>	<p>3,96* KG CO₂-Eq./m² 6,48** KG CO₂-Eq./m²</p> <p>COLLECTION Pilote 3D</p>	<p>4,35* KG CO₂-Eq./m² 7,02** KG CO₂-Eq./m²</p> <p>COLLECTION Take a Walk</p>
<p>4,20* KG CO₂-Eq./m² 6,96** KG CO₂-Eq./m²</p> <p>Nexus</p>	<p>5,50* KG CO₂-Eq./m² 8,21** KG CO₂-Eq./m²</p> <p>COLLECTION Color Scale</p>	<p>5,75* KG CO₂-Eq./m² 7,40** KG CO₂-Eq./m²</p> <p>COLLECTION Infini Colors C-</p>	

* Cradle to gate (Du berceau à la sortie de l'usine)

** Sur la totalité du cycle de vie, pour une durée de vie totale de 10 ans



2 PRODUIRE DURABLEMENT

Harmonieusement intégrées dans leur environnement naturel de l'Indre, au centre de la France, les installations industrielles de Balsan sont régulièrement inspectées par la DREAL (Direction Régionale de l'Environnement, de l'Aménagement et du Logement) et auditées par des organismes indépendants. Il s'agit non seulement de respecter les réglementations environnementales en vigueur, mais de prendre un temps d'avance en matière de limitation des transports, de gestion vertueuse de l'eau et de l'énergie. Afin de produire durablement.

PRODUIRE DURABLEMENT

LIMITER LES DISTANCES

En 2018, 24 % des émissions mondiales de CO₂ dues à la combustion d'énergie relevaient du secteur des transports* (routier, maritime et aérien).

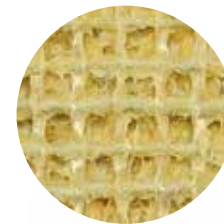
Avec une structure de production très regroupée et des approvisionnements essentiellement français et européens, Balsan limite les distances, donc les émissions.

*Source : OCDE, rapport 2019.

Une fabrication française centralisée

15 km seulement séparent nos deux usines d'Arthon et Neuvy Saint-Sépulchre dans le centre de la France.

Dossier



Fils



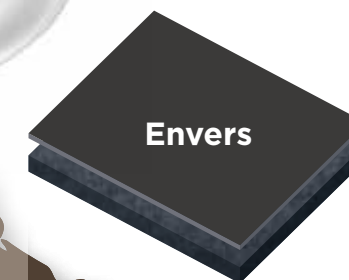
Latex



Des approvisionnements européens

90% des composants permettant de produire l'ensemble de nos collections, proviennent du continent européen.

Envers



Neuvy
Dalles & lames textiles



Arthon
Moquettes en grande largeur

GESTION
DES
DÉCHETS

TRANSITION
ÉNERGÉTIQUE

EMPREINTE
CARBONE

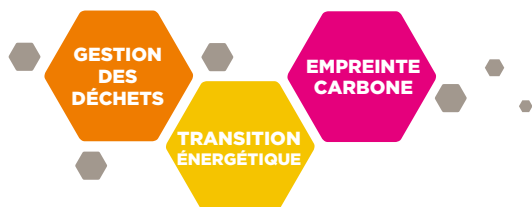
PRODUIRE DURABLEMENT UNE GESTION VERTUEUSE DE L'EAU ET DE L'ÉLECTRICITÉ

La station d'épuration

Une station d'épuration biologique, à boues activées et avec lagunes oxygénées, permet de traiter écologiquement les eaux usées de notre activité industrielle. 85% des eaux récupérées sont purifiées avant d'être rejetées dans la rivière environnante, les 15% restantes s'évaporent. Les boues issues de la station d'épuration sont revalorisées au travers d'un épandage agricole sur les terres voisines.

Énergie verte

Balsan se fournit en électricité verte (éolienne, solaire et hydro-électrique) sur les deux sites de production et au showroom parisien. L'objectif est d'augmenter la part de cette énergie de 50% d'ici 2030, tout en réduisant de 20% la consommation d'énergie/m².



Une adaptation permanente de nos processus de fabrication pour améliorer notre efficacité énergétique et réduire nos déchets.

2009

La chaudière principale est équipée de nouveaux brûleurs plus économes en énergie.

2015

Inauguration d'une nouvelle ligne de production plus efficace et moins génératrice de déchets.

2018

Installation du nouveau bobinoir métré, pour optimiser les taux d'utilisation des fils teint masse.

2019

Les chariots à gaz sont remplacés par des chariots électriques.

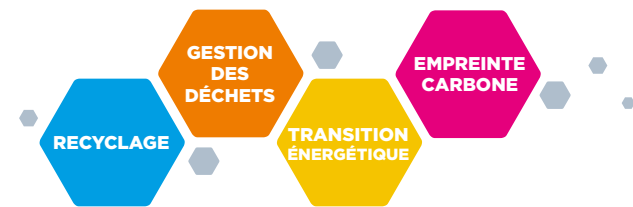
2023

Bilan carbone en cours

3 CERTIFIER

Chaque certification que nous obtenons n'est pas une fin en soi, mais un marqueur d'étape dans notre progression vers nos objectifs environnementaux.

Chaque certification est l'occasion d'un audit de nos modes de production ou de la conformité de nos bâtiments. Il est important de rappeler que ces certifications sont attribuées par des organismes indépendants, selon des critères bien précis et qu'ils ne sont pas acquis une fois pour toutes.



CERTIFIER

LES CERTIFICATIONS QUI RÉCOMPENSENT LES EFFORTS DE BALSAN

Les certifications de la fabrication

Certification ISO 14001

depuis 2010



La norme internationale ISO 14001 définit les exigences spécifiques à la mise en place d'un Système de Management

Environnemental au sein d'une organisation, quelle que soit sa taille et son domaine d'activité. L'obtention de cette certification permet une meilleure maîtrise des questions environnementales, donne également un outil de gestion pour intégrer ces enjeux dans le fonctionnement de l'entreprise, au même titre que la qualité ou la sécurité. Elle oblige à structurer notre approche pour rester à la pointe de la réglementation en matière d'environnement.



Contribution Environnementale

depuis 2011



Les déclarations de produits environnementales EPD (Environmental Product Declaration) ont été réalisées en collaboration avec le GUT (Gemeinschaft Umweltfreundlicher Teppichboden). Ces EPD intègrent non seulement une analyse de cycle de vie du produit mais aussi d'autres informations indispensables à sa qualification environnementale additionnelle (confort acoustique, COV). Elles sont validées par un tiers reconnu, l'IBU (Institut Bauen und Umwelt). Aujourd'hui, de nombreux produits Balsan possèdent le label EPD.

Certification ISO 9001

depuis 2022



La norme ISO 9001 définit les critères et les exigences pour la mise en place d'un système de management de la qualité.

Il comporte un ensemble d'outils et de méthodes visant à optimiser l'efficacité, l'efficience puis l'excellence des processus de Balsan.

Les certifications des bâtiments

Engagement pour la Haute Qualité Environnementale (HQE)

Créée par l'association HQE® reconnue d'utilité publique par décret du 5 janvier 2004, la démarche HQE® poursuit un double objectif : améliorer le confort et la santé des usagers d'un bâtiment et limiter son impact sur l'environnement.

Elle concerne les bâtiments tertiaires (bureaux, bâtiments publics...) et décrit la qualité environnementale d'un bâtiment, selon 14 cibles, regroupées en 4 grandes rubriques : éco-construction, éco-gestion, confort et santé. BALSAN propose des moquettes en lés et en dalles répondant à 8 des 14 cibles visées par la démarche.

FDES

COLLECTIVES depuis 2005
INDIVIDUELLES depuis 2020

Les FDES (Fiches de données environnementales et sanitaires) concernent les produits de la construction et de décoration. Elles sont la carte d'identité environnementale des produits, basées sur les résultats de son analyse du cycle de vie (ACV), dans la perspective du calcul de la performance environnementale du bâtiment.



Breem

depuis 2014



Il s'agit du système d'évaluation environnementale des bâtiments élaboré par le BRE (Building Research Establishment). La méthode BREEAM (BRE Environmental Assessment Method) permet ainsi une évaluation exhaustive des performances environnementales des constructions aussi bien en ce qui concerne leur conception, leur construction que leur fonctionnement. En ce qui concerne l'évaluation des matériaux, une approche spécifique a été définie avec la réalisation d'audits des sites de fabrication de façon à établir avec précision les profils environnementaux des produits, en se basant sur une analyse de cycle de vie (ACV).

Evaluation environnementale des bâtiments



LEED® (Leadership in Energy and Environmental Design) est le système d'évaluation environnementale des bâtiments élaboré par l'US Green Building Council (USGBC). De la même façon que les autres systèmes, le LEED® vient évaluer la performance des constructions selon les catégories ci-après :

- Aménagement écologique des sites,
- Gestion efficace de l'eau,
- Énergie et atmosphère,
- Matériaux et ressource,
- Qualité des environnements intérieurs.

4 RÉDUIRE

Nous le savons, la transition écologique passe d'abord par un effort de sobriété : consommer moins pour réduire notre impact sur le réchauffement de la planète. Une démarche contraignante mais positive, que nous menons depuis plusieurs années et que nous sommes en train d'amplifier, à tous les niveaux de l'entreprise : dans les bureaux, dans les usines, sur la route... Il s'agit de modérer les consommations indispensables et de supprimer progressivement toutes celles qui s'avèrent superflues.

RÉDUIRE ET LIMITER NOS ÉMISSIONS ET NOS DÉCHETS



B-Connect, connecteurs autocollants

Conçus pour nos dalles, ces connecteurs recyclables simplifient la pose tout en évitant d'encoller les sols. Ils sont repositionnables et permettent de réutiliser les dalles en cas de changement de moquette.



L'échantillonnage

Nous avons réduit la taille de nos échantillons unis au format 16 x 16 cm (au lieu de 50 x 50 cm), afin d'utiliser moins de matière, d'emballage et de générer moins de CO₂. Nous encourageons également nos clients à limiter le nombre d'échantillons par projet et à nous les retourner après leurs présentations.



Le parc véhicule

Nos parkings sont équipés de bornes de recharge et notre flotte d'entreprise est renouvelée progressivement par des véhicules hybrides ou électriques.

Des économies d'énergie grâce à la moquette

La moquette retient 10 à 12 % de chaleur qui serait perdue avec un sol dur. Très bon isolant thermique, la moquette maintient une douce chaleur homogène dans toutes les pièces, ce qui permet de réaliser des économies d'énergie non négligeables !



Le co-voiturage encouragé

Il permet de limiter les kilomètres domicile travail parcourus par nos collaborateurs.



Les visio-conférences

Nous encourageons vivement ce mode de communication pour les réunions, chaque fois qu'il peut éviter un long déplacement.



La formation en e-learning

Il en va de même pour la formation de nos équipes : nous adoptons autant que possible des formations à distance, sauf naturellement pour les apprentissages sur machine.



Des impressions éco-responsables

Notre catalogue et nos brochures en impression éco-responsable allient gestion durable des forêts, encres 100% végétales, énergie solaire et consommation d'eau réduite.



Vers le zéro papier

La règle dans les bureaux est de limiter au maximum les impressions de documents. Nous favorisons le recours aux outils numériques (brochures etc.). Un pas de plus pour l'environnement : Balsan dématérialise déjà tous ses documents commerciaux.



Recyclage des poubelles

Les poubelles des bureaux et des restaurants d'entreprise sont triées pour le recyclage depuis de nombreuses années.

5 RECYCLER

Le recyclage est un principe de traitement des déchets de produits arrivés en fin de vie, qui permet de réintroduire certains de leurs matériaux dans la production de nouveaux produits. Ces procédés sont pleinement intégrés depuis plus de dix ans dans nos processus de fabrication, mais ils ne cessent de progresser grâce à notre département Recherche & Développement et au partage d'expérience avec nos partenaires. Nos actions en faveur du recyclage de nos produits sont doubles: d'une part, celles que nous menons en interne et d'autre part, celles que nous encourageons en externe.

RECYCLER LES ACTIONS EN INTERNE

La séparabilité des matériaux

Recycler les matériaux, cela suppose d'abord que les différents composants soient faciles à séparer, sans dépense excessive d'énergie, afin d'optimiser les filières de recyclage. Depuis plusieurs années, Balsan engage des recherches avec ses partenaires pour améliorer la séparabilité des composants, notamment entre les fibres textiles et la sous-couche de bitume.

Le tri sélectif de tous les déchets industriels

Cartons, plastiques, fils, palettes, métaux... Tous nos déchets sont systématiquement triés et confiés aux filières de valorisation appropriées.

Réutilisation des stands sur plusieurs événements

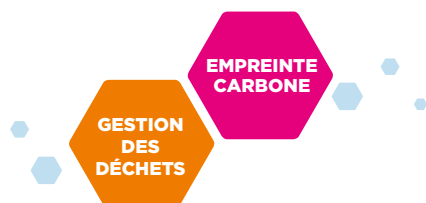
Revêtements de sols, mobiliers, échantillons, nuanciers... Nous donnons plusieurs vies aux éléments de nos scénographies.

ZÉRO

DÉCHET EN DÉCHARGE ET EN ENFOUISSEMENT

DEPUIS DÉJÀ

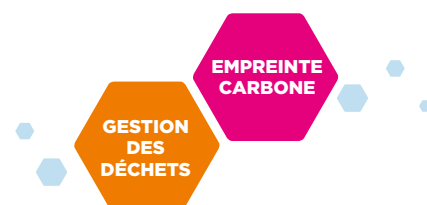
10 ANS



RECYCLER LES ACTIONS EN EXTERNE

La valorisation des dalles et moquettes usagées

Très active au sein de l'UFTM (Union Française des Tapis et Moquettes), Balsan s'implique particulièrement dans le développement d'une filière de collecte et de valorisation des déchets, dans le cadre d'une action collective. L'objectif est de mettre à disposition des professionnels un réseau structuré et des opérateurs spécialisés pour une valorisation à 100 % des déchets de dalles et moquettes.



Deux filières de recyclage soutenues par Balsan : quand le déchet devient une ressource

OPTIMUM EN FRANCE



Au sein de l'UFTM, Balsan s'est fortement impliquée dans la création de l'association Optimum, et ce, dès 2010. Celle-ci propose aux maîtres d'ouvrage, maîtres d'œuvre et architectes une solution logistique et technique en 3 actes pour le recyclage des moquettes en fin de vie.

Plus d'**1,2 million** de m² collectés depuis le lancement du programme



1. La collecte

Après la dépose, le conditionnement des dalles et moquettes usagées se fait en big bags ou sur palettes.



2. La traçabilité

En soutien de sa démarche, le maître d'œuvre reçoit un « Certificat de solutions durables », qui assure la traçabilité de toutes les opérations.



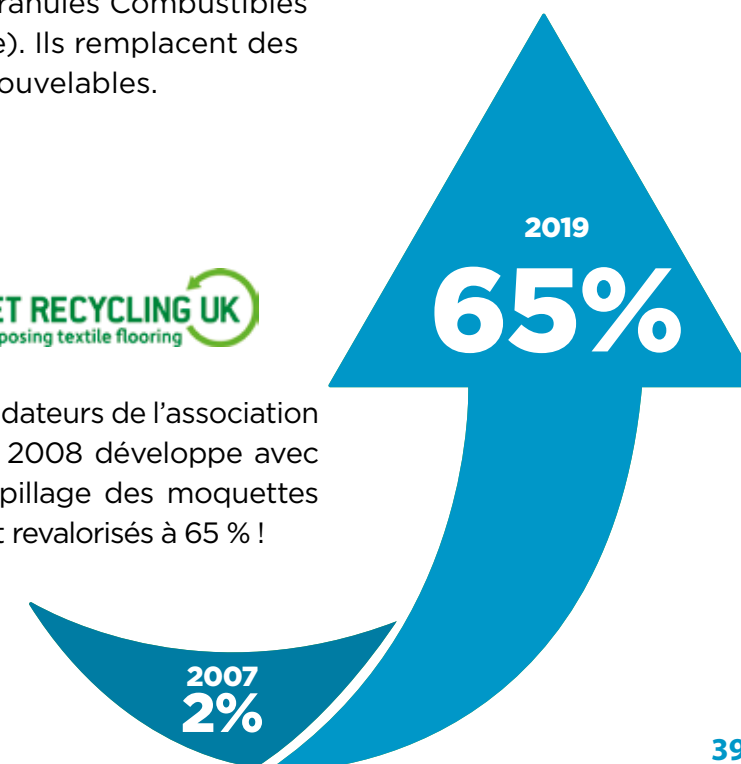
3. La valorisation

Les dalles et moquettes usagées sont acheminées vers l'unité de traitement du groupe Vanheede, où elles sont broyées et transformées en pellets CVSR HPC (Granulés Combustibles Industriels à Haut Pouvoir Calorifique). Ils remplacent des carburants fossiles non renouvelables.

CRUK AU ROYAUME-UNI



Balsan est également l'un des membres fondateurs de l'association CRUK (Carpet Recycling UK), qui depuis 2008 développe avec succès des solutions pour réduire le gaspillage des moquettes usagées. Ainsi aujourd'hui, ces déchets sont revalorisés à 65 % !



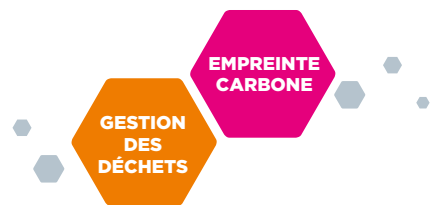
6 RÉUTILISER

La qualité des moquettes et dalles textiles Balsan permet de leur accorder une deuxième chance, lorsque vient le moment de les retirer du sol. Infiniment plus écologique que la décharge et encore mieux que le recyclage, le réemploi est la solution la plus durable. Il est préconisé par Balsan, qui conçoit ses collections et ses systèmes de connecteurs B-Connect, repositionnables en pensant à cette seconde vie.

RÉUTILISER QUAND LES MOQUETTES ONT UNE SECONDE VIE...

Le réemploi : les moquettes de seconde main

La première solution pour offrir une seconde vie à une moquette est de la réutiliser comme telle. Comme pour les vêtements, les meubles ou les voitures, il y a un marché de l'occasion pour les moquettes et les dalles textiles. Balsan est en relation avec des sociétés d'entretien qui reconditionnent les moquettes afin de les revendre en seconde main.



Exemple de réutilisation créative de dalles usagées



Des performances longue durée

Pour la fabrication de ses moquettes, Balsan utilise essentiellement du fil polyamide, qui offre les meilleures performances mécaniques et les plus hautes résistances aux différentes contraintes : marche, usure, entretien, UV, abrasion... Quant aux fils teints masse, ils sont garantis 15 ans, ce qui permet plusieurs vies !

L'avantage des B-Connect repositionnables

Ce système d'autocollants Balsan facilite la dépose des dalles et lames textiles et leur réutilisation.



**FILS TEINTS MASSE
GARANTIS
15 ans**

UNE NOUVELLE VIE POUR LES DALLES TEXTILES BALSAN !

Dans un souci environnemental, Balsan est pleinement engagé dans la démarche de réemploi. Balsan peut vous aider à rechercher des dalles déjà utilisées pour répondre à votre demande, et/ou prendre en charge votre moquette usagée pour une nouvelle vie...mais pas à n'importe quelles conditions ! Balsan fait ainsi appel à des prestataires habilités à reconditionner ses dalles usagées, qui garantissent que les produits en réemploi sont conformes à son niveau d'exigence.

Dans le cas de dalles à récupérer pour un réemploi, ses partenaires respectent les étapes suivantes :



1
Evaluation de la qualité des produits pour valider leur réutilisation potentielle



2
Nettoyage sur site, dépose et tri des dalles conformes au réemploi



3
Contrôle des produits sélectionnés et reconditionnement sous emballage recyclable.



4
Mise à l'écart des dalles non réemployables destinées à la valorisation*



5
Traçabilité des produits avec remise d'un certificat de réemploi.

*Les dalles qui n'est pas réutilisables peuvent être valorisées énergiquement par le dispositif Optimum (cf voir page 39)

2024

UNE MOQUETTE BALSAN POUR LE VILLAGE DES ATHLÈTES...

BALSAN   optimal karpet

Pour accueillir les événements sportifs mondiaux de 2024 à Paris, une vaste opération de réaménagement et de recyclage urbain* a eu lieu près de Paris pour donner naissance à un nouveau quartier de vie durable et accueillir le village des athlètes. Orak-Optimal Karpet, l'un des partenaires de Balsan a ainsi pu installer 6 600 m² de moquette Balsan L480 et Pilote².



*Après la compétition, les infrastructures seront reconverties en lieux de vie tertiaires et résidentiels.

LA NATURE COMME SOURCE D'INSPIRATION ...



Nemus :
Elise Fouin

Chlorophyllae : Nicolas Fraudet



Abyss : Stéphanie Bourgeois



Friselis : Isabelle Daëron



Florens Orbis: Baptiste Vandaele



Spring : Marie Grebille

COLOR
YOUR
DREAMS*

BALSAN

2, Corbilly
B.P. 50
F-36330 ARTHON
+33 (0)2 54 29 16 00

balsan.com

-  Balsanofficiel
-  balsanofficiel
-  balsanofficiel
-  Balsan moquette
-  BALSAN

Designed & Made in France

*Colorez vos rêves

