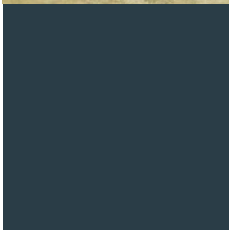
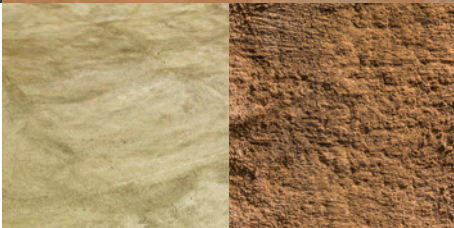




A nossa razão de ser é ajudarmos a dar forma às suas ideias. Inovamos, investigamos, criamos produtos, serviços e soluções. Juntamos o talento em idealizar com as capacidades de estruturar e construir. Dar forma às ideias é a nossa maneira de ajudar a mudar o mundo.

## GUIA DE PRODUTOS



CASA DA MÚSICA



## A Secil Betão

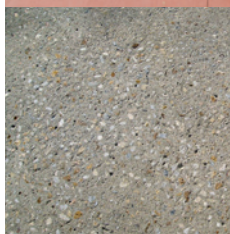
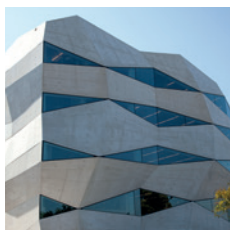
A Secil Betão desenvolveu uma gama de produtos para dar resposta ao mercado da construção civil, encontrando novas potencialidades para o seu negócio.

Para as novas necessidades, a Secil Betão tem novas soluções diferenciadas e complementares ao betão corrente, proporcionando a melhor concretização dos projetos.

Desde o betão face à vista até a soluções para pavimentos, a oferta responde tanto à obra nova, como à área da reabilitação urbana.

Em casos específicos de revestimento, reforço e estabilização, em diversas formas, o ideal é aplicação de betão projetado.

O betão projetado pode ser aplicado sobre armaduras e incorporar fibras na sua composição. As vantagens da aplicação do betão projetado são a flexibilidade, a rapidez de aplicação, a compactação e a fácil aderência a diferentes materiais.





## **CENTRAIS**

### COM CENTRO LOGÍSTICO

#### **GRANDE PORTO**

Albergaria  
Braga  
Gaia  
Maia  
Penafiel  
Santa Maria da Feira  
Viana do Castelo  
Vila Real

#### **GRANDE LISBOA**

Alcochete  
Casal do Marco  
Frielas  
Linhó  
Queluz  
Setúbal  
Torres Vedras  
Vila Franca de Xira

## **CENTRAIS**

### SEM CENTRO LOGÍSTICO

#### **CENTRO**

Abrantes  
Caldas da Rainha  
Castelo Branco  
Coimbra  
Guarda  
Leiria  
Pombal  
Portalegre  
Santarém  
Tondela

#### **ALENTEJO**

Alcácer do Sal  
Beja  
Évora  
Sines

#### **ALGARVE**

Ferreiras  
Olhão  
Portimão



## Portal Secil Betão

É uma plataforma digital que permite ao cliente uma gestão e acompanhamento dos seus projetos, com informação sobre as obras em curso, estado dos fornecimentos e planeamento das entregas futuras.

O Portal Secil Betão permite um maior controlo, menos desperdícios, menos custos de forma rápida, fácil e eficiente.

Não perca mais tempo e optimize as suas obras com o Portal Secil Betão!

Saiba mais em [www.secil.pt](http://www.secil.pt)



### AGENDAMENTO

- Atribuição código seguimento
- Página exclusiva da sua obra
- Toda a informação, rápida, fácil, eficiente
- Atendimento centralizado e personalizado



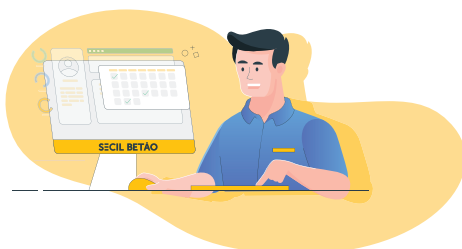
### DIA DE ENTREGA

- Alerta por SMS da saída do transporte



### DOCUMENTOS DIGITAIS

- Assinatura guia digital em obra



### GESTÃO DE PROJETOS

Toda a informação e documentos disponíveis em qualquer lugar e hora:

- Obras em curso
- Estado de fornecimentos
- Planeamentos de entregas
- Histórico de guias
- Laboratório (guias, declarações de conformidade, estudos de composição e relatório de resultados de ensaios de compressão)

## Betão standard

Betão Pronto para as aplicações correntes em estruturas, conforme especificações normativas aplicáveis.

### Standard 1



**≤ C20/25**

Betão de comportamento especificado.

### Standard 2



**C25/30 e C30/37**

Betão de comportamento especificado.

### Standard 3



**≥ C35/45**

Betão de comportamento especificado.

### Standard 4



**BETÕES DE DOSAGEM**

Betão de comportamento especificado.

## Betão Neutro em Carbono

O betão neutro em carbono é produzido a partir de matérias-primas recicladas, de forma a promover a economia circular e a construção de infraestruturas mais sustentáveis, podendo ser considerado nas certificações ambientais (BREEAM e LEED).

### Betão Verdi Zero



É o primeiro betão neutro em carbono de Portugal, sendo certificado como produto CarbonNeutral®. Disponível para todo o tipo de obras de betão, desde betão standard a arquitetónico, passando também por pavimentos decorativos. Pode ser utilizado em qualquer elemento estrutural em obra nova ou reabilitação.

## Reforço

Em paredes, argamassa estabilizada para elevar alvenarias novas, betão projetado e caldas de injeção para reforçar as antigas, construir taludes, túneis, contenções, entre outros.

### Injeção / Selagem



#### CALDA

Mistura cimentícia com elevada fluidez destinada a enchimentos diversos.

### Betão projetado



#### UNIPROJ®

Betão projetado, via seca (V.S.) ou via húmida (V.H.), desenvolvido em função dos requisitos de cada aplicação (taludes, túneis, contenções), sem necessidade de utilização de cofragem.



# Betão especial e arquitetônico

Para obras de betão à vista. A robustez do cinza, a nobreza do branco e a versatilidade do uso da cor em betão aparente.

## Betão com acabamento à vista



### UNIBRANCO®

Betão branco aparente adequado para obras de elevado prestígio e visibilidade, que se destaquem pelo seu valor estético e técnico.



### UNICOLORIDO®

Betão resultante da incorporação de pigmentos especiais ao betão corrente, os quais conferem tonalidades diferentes.



### UNITAIPA®

Betão aplicado com técnica de apiloamento produzindo o aspeto estético da antiga construção em taipa.

## Betões leves



### UNILEVE® ESTRUTURAL

Betão leve estrutural com classe de resistência especificada e densidade inferior a 2.000 kg/m<sup>3</sup>.



### UNILEVE® EPS

Betão leve à base de agregados de EPS com massa volúmica de produto endurecido de 450±150 kg/m<sup>3</sup>, para aplicação em pavimentos interiores de edifícios como camada de regularização e/ou isolamento térmico/acústico.



### UNILEVE® CORTIÇA

Betão leve termoacústico (ULTA) fabricado com regranulado de cortiça expandida, comercializados nas versões ULTA\_800 e ULTA\_1000.





## Betões autocompactáveis



### UNIBAC®

Betão autocompactável que não necessita de vibração mecânica, para situações de elevada densidade de armadura e necessidade de maior fluidez.



### UNIBAC® FILL

Produto com propriedades térmicas melhoradas para o preenchimento de locais de difícil acesso.



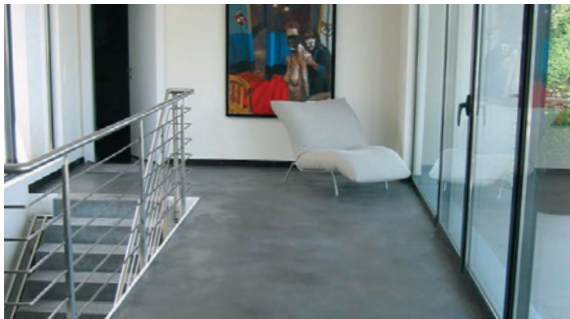
### UNIBAC® B-NÍVEL

Betão autonivelante, para camadas de regularização e enchimento não estruturais em edifícios, para posterior aplicação de materiais de acabamento.

# Pavimentos em betão

Do tradicional piso industrial aos mais criativos pavimentos contínuos, com todas as texturas, cores e desempenhos específicos.

## Pavimentos industriais



### UNIPISO®

Betão pronto a aplicar em pavimentos, que associa a fácil colocação à rápida execução do acabamento.



### BETÃO À FLEXÃO

Betão de comportamento especificado à flexo-tração, para aplicação em pavimentos rígidos de betão, tais como, estradas, aeroportos, entre outros.

## Pavimentos com agregados decorativos



### UNIDÉCOR® DESATIVADO

Solução personalizável para exteriores, graças às múltiplas combinações entre agregados, cores e níveis de rugosidade. Desta forma criam-se múltiplos efeitos para compor espaços públicos, de descanso e lazer. O acabamento com o agregado à vista, torna o piso antiderrapante.



### UNIDÉCOR® AREIA

É a solução indicada para aplicação em pavimentos exteriores, onde se pretenda um terreno consolidado com aparência natural.

## Pavimentos decorativos drenantes



### UNIDREN®

Betão com características drenantes, antiderrapantes e estéticas, para aplicação em pavimentos exteriores permitindo a percolação da água e garantindo a total permeabilidade do pavimento, especialmente nos casos em que a gestão dos fluxos de água é fundamental.



### UNIDREN® PLUS

Betão drenante com um desempenho superior ao nível da resistência à tração e ao desgaste permanente.

## Outros pavimentos decorativos



### UNIDÉCOR® IMPRESSO

Betão para aplicação em pavimentos exteriores e interiores onde, através de um sistema especial de estampagem é possível obter superfícies com diferentes texturas e acabamentos.



### UNIDÉCOR® POLIDO

Betão para aplicação interior e exterior com uma textura lisa obtida por polimento, suave ao toque, elegante, conferindo requinte ao ambiente.



### UNIDÉCOR® NATURAL

Betão para aplicação no exterior, que se assemelha à beleza natural da rocha em cada detalhe.



### UNIDÉCOR® LISO

Betão com aparência lisa, indicado para pavimentos interiores, que pode resultar num acabamento brilhante ou mate. Solução versátil com possibilidade de ser fornecida em várias tonalidades.



### UNILISBOA

Betão decorativo para pavimento contínuo, confortável à utilização pedonal e automóvel, e um acabamento de textura ligeira, antiderrapante, original e única.

## Betão de uso específico

A versatilidade do betão pronto, incrementada pela elasticidade das centrais da Secil Betão, permitem a conceção de soluções singulares de usos específicos.



### UNIEXTRUDE®

Betão especialmente desenvolvido para utilizar em máquinas de extrusão de betão (ex.: execução de valetas, new-jersey, lancis).



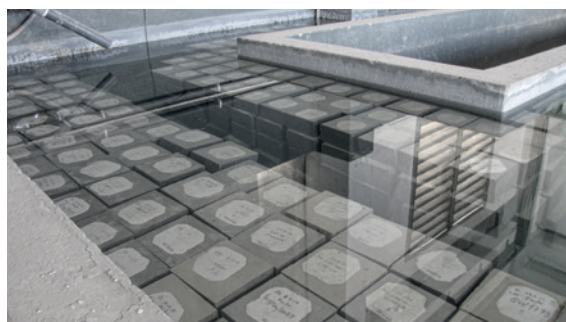
### UNIPESADO®

Betão pesado conseguido com recurso a agregados de densidade elevada, com resistência à compressão e/ou densidade especificada, usado, por exemplo, para proteção das salas de Raios X em Hospitais e outras unidades de saúde.



### GRAVECIMENTO

Mistura de agregados e ligante para aplicações em bases de estradas ou reforço de capacidade portante de aterros.



### BETÃO PRESCRITO

Betão cuja composição e materiais constituintes são especificados ao produtor.



### BLOCOS DE BETÃO

Blocos de grandes dimensões para construção em sistema de encaixe.

## Características Adicionais

A maioria das gamas, para os diferentes domínios de utilização, admite o incremento de desempenho através da incorporação de:

<b>FIBRAS DE AÇO (A)</b>	Betão reforçado com fibras de aço.
<b>FIBRAS DE POLIPROPILENO (P)</b>	Betão reforçado com fibras sintéticas.
<b>HIDRÓFUGO</b>	Betão com características melhoradas ao nível da resistência à penetração de água (redução da capilaridade da matriz cimentícia).
<b>ACELERADOR DE PRESA</b>	Betão com início de presa antecipado e endurecimento acelerado.
<b>RETARDADOR DE PRESA</b>	Betão com início de presa retardado, para aplicações específicas, betonagens em tempo muito quente e transporte ou aplicações demoradas.
<b>CONTROLADOR DE RETRAÇÃO</b>	Betão com retração controlada, para aplicações em reparações estruturais ou elementos construtivos onde se requeira um valor mais reduzido deste parâmetro.
<b>INTRODUTOR DE AR</b>	Betão em que é incorporado um agente introdutor de ar, especialmente indicado para resistir aos ciclos gelo/degelo.



# Contactos

## Serviços Centrais

Av. Eng.º Duarte Pacheco, 19 - 7.º  
1070-100 Lisboa  
Tel. 217 927 100  
Fax. 217 936 200  
E-mail. geral.unibetao@secil.pt

## GRANDE PORTO

**Centro de Logístico Grande Porto**  
Tel. 935 011 766

### Escritório

Caniça Apartado 2050,  
Castelo da Maia  
4471-908 Avioso (Sta. Maria)  
Tel. 229 871 490  
Fax. 229 871 499

### V. N. Gaia

Rua das Lages,  
Canelas  
4405-231 Canelas Vng  
Tel. 938 977 509  
Fax. 227 169 189  
GPS. 41.0958333, 8.6102778

### Maia

Rua da Estrada,  
Crestins,  
4470-592 Moreira Maia  
Tel. 938 977 507  
Fax. 938 977 507  
GPS. 41.2268056, 8.6569444

### Viana do Castelo

Lugar da Valada  
4900-031 Vila Nova de Anha  
Tel. 938 970 006  
Fax. 258 322 971  
GPS. 41.6680917, 8.8091611

### Braga

Parque Industrial Celeirós  
4705-471 Celeirós Brg  
Tel. 938 977 493  
Fax. 253 672 575  
GPS. 41.5094361, 8.45

### Penafiel

Travessa António Justino do  
Fundo, 94 4560-164 Guilhufe Pnf  
Tel. 938 977 473  
Fax. 255 711 077  
GPS. 41.2007694, 8.3065583

### Vila Real

Parque Industrial de Vila Real  
5000-082 Constantim Vrl  
Tel. 938 977 487  
Fax. 259 336 835  
GPS. 41.2739167, 7.7052889

### Feira

Zona Industrial, Cavaco  
4520-284 Santa Maria da Feira  
Tel. 938 977 478  
Fax. 256 373 800  
GPS. 40.9441667, 8.5361111

### Albergaria

Zona Industrial  
Apartado 76  
3850-184 Albergaria-a-Velha  
Tel. 938 977 483  
Fax. 234 523 103  
GPS. 40.7122222, 8.4888889

## CENTRO

### Escritório

Zona Industrial  
Cova das Faias, Lt. 16  
2400-021 Marrazes - Leiria  
Tel. 244 843 171 / 244 843 172  
Fax. 244 843 179

### Pombal

Quinta Nova Lote 1  
3105-292 Pelariga  
Tel. 938 977 625  
Fax. 236 219 978  
GPS. 39.9757667, 8.6275722

### Leiria

Zona Industrial  
Cova das Faias, Lt. 16  
2400-021 Marrazes - Leiria  
Tel. 938 977 626 / 244 843 171  
Fax. 244 843 179  
GPS. 39.7701, 8.7739778

### Caldas da Rainha

Zona Industrial,  
Lotes 29/30, Alto do Nobre  
2500-271 Caldas da Rainha  
Tel. 918 683 938  
Fax. 262 880 019  
GPS. 39.4208417, 9.1706139

### Santarém

Estrada Nacional nº 3,  
km 43 200 Lobas  
2005-099 Azóia de Baixo  
Tel. 932 589 601  
Fax. 243 351 791  
GPS. 39.2801111, 8.7050444

### Abrantes

Sítio do Espinhal  
2200-307 Pego  
Tel. 938 977 561  
Fax. 241 833 646  
GPS. 39.4613417, 8.1640306

### Portalegre

Rua Eng.º Oscar Malcata,  
Zona Industrial Lotes 41/42,  
Apartado 189  
7300-059 Portalegre  
Tel. 938 977 526  
Fax. 245 366 228  
GPS. 39.2684111, 7.4297861

### Coimbra

Moinho do Calhau  
3040-854 Ribeira De Frades  
Tel. 938 977 441  
Fax. 239 982 248  
GPS. 40.1833333, 8.4833333

### Tondela

Adiça - Mouraz  
3460 - 321 Tondela  
Tel. 938 977 525  
Fax. 232 817 327  
GPS. 40.4837806, 8.8356722

### Guarda

Lugar da Ponte Seca - Galegos  
6300-653 Guarda  
Tel. 271 211 559  
Fax. 271 224 063  
GPS. 40.5247528, 7.229375

### Castelo Branco

Cabeço do Carvão,  
EN 18 - km 97 Apartado 98  
6006-909 Alcains  
Tel. 936 868 347  
Fax. 272 907 223  
GPS. 39.8969528, 7.4802972

## GRANDE LISBOA

**Centro de Logístico Grande Lisboa**  
Tel. 935 556 111

### Escritório

Rua 1.º de Maio, 52  
2660-047 Frielas  
Tel. 219 898 640  
Fax. 210 435 907

### Frielas

Rua 1.º de Maio, 52  
2660-047 Frielas  
Tel. 938 977 457  
Fax. 210 435 907  
GPS. 38.8074972, 9.1510917

### Linhó

S. Pedro de Penaferrim - Linhó,  
2710 Sintra  
Tel. 938 977 520  
Fax. 219 242 924  
GPS. 38.7604028, 9.3758528

### Vila Franca de Xira

Sítio dos Quartos - Lezíria Verga  
Castanheira do Ribatejo  
2600 Vila Franca de Xira  
Tel. 938 977 568  
Fax. 263 290 932  
GPS. 38.9976861, 8.9662583

### Torres Vedras

Ota. da Gaga Apartado 364  
2564-913 Torres Vedras  
Tel. 938 977 466  
Fax. 261 313 528  
GPS. 39.1139167, 9.2414667

### Setúbal

Estrada Nacional 10,  
km 44,7 Vale da Rosa  
2910-835 Setúbal  
Tel. 938 977 589  
Fax. 265 528 229  
GPS. 38.5406056, 8.8359139

### Casal do Marco

Zona Industrial Pinhal de Frades  
Rua Marcelino Mesquita  
2840-288 Seixal  
Tel. 938 484 893  
Fax. 212 267 809  
GPS. 38.6045417, 9.0923222

### Queluz

Estrada do Cemitério Novo  
Cerro da Murta  
2745-090 Queluz  
Tel. 214 343 290  
Fax. 214 343 291  
GPS. 38.442699, 9.152686

### Alcochete

Zona Industrial do Batel  
Rua dos Jasmins, 20  
2890-189 Alcochete  
Tel. 212 348 370  
Fax. 212 348 380  
GPS. 38.444437, 8.563719

## ALENTEJO

### Évora

Herdade Monte das Flores,  
Estrada da Canada  
Apartado 437  
7002-505 Évora  
Tel. 938 977 612  
Fax. 266 704 108  
GPS. 38.5351417, 7.9516583

### Alcácer do Sal

Zona Ligeira Industrial,  
Lote 70 a 72  
7580-250 Alcácer do Sal  
Tel. 938 977 611  
Fax. 265 613 283  
GPS. 38.3906333, 8.5053389

### Sines

Indústria Ligeira nº 2,  
Rua 1, Porta 12A  
7520-309 Sines  
Tel. 917 621 138  
Fax. 269 635 100  
GPS. 37.9555028, 8.8455167

### Beja

Zona Industrial, Bairro da Boa  
Esperança  
Apartado 263  
7800-534 Beja  
Tel. 919 703 652  
Fax. 284 327 062  
GPS. 38.0237306, 7.8530472

## ALGARVE

### Escritório

Ferreiras  
8200-559 Ferreira  
Tel. 289 571 371  
Fax. 289 571 426

### Ferreiras

8200-559 Ferreira  
Tel. 938 977 602  
Fax. 289 571 426  
GPS. 37.1236111, 8.2441667

### Olhão

Belamandil  
8700-172 Olhão  
Tel. 938 977 603  
Fax. 289 703 336  
GPS. 37.0375, 7.8616667

### Portimão

Sítio da Mesquita  
Mexilhoeira Grande  
8500-132 Portimão  
Tel. 938 977 604  
Fax. 282 968 553  
GPS. 37.1619444, 8.6305556





Av. Eng.º Duarte Pacheco, 19 - 7º  
1070-100 Lisboa  
Tel.: 217 927 100  
apoiotecnico@secil.pt

[www.secil.pt](http://www.secil.pt)